



社会福祉法人新市福祉会

福山市新市町下安井3500 TEL 0847-51-3211

高齢者総合福祉施設 ジョイトピアおおさ
介護老人保健施設 ジョイトピアしんいち
多世代交流施設 ローカルcommonsしんいちガーデンテラス
ローカルcommonsふちゅうガーデンテラスふちゅう

題字：寺岡 暉

『医師として、Two Moons kitchen シェフとして...』

社会医療法人社団陽正会 社会福祉法人新市福祉会 医師 寺岡 朋子

数年前までのコロナウイルスのパンデミックを乗り越え、医療従事者としては患者様、施設利用者様とのバリアがとれ、仕事のしやすい時代が戻ってまいりました。

さて、新市福祉会には老人保健施設ジョイトピアしんいち、特別養護老人ホームジョイトピアおおさ、そしてローカルcommonsしんいちガーデンテラスがございます。

ガーデンテラスにおきましては、陽正会ローカルcommonsウィルと合体した多世代交流施設ローカルcommonsしんいちの施設として10年前に開設いたしました。開設当初は医療法人陽正会と新市福祉会の合併化した事業所を作っていくという大きいテーマを持ちながら、しかし具体的にはどうしていくのかを手探り状態で両法人協力して頑張ってまいりました。振り返ってみると、私どもの志は常に「地域で支えあえる社会を医療と福祉の協働により創ること」の一言につき、またそれをこれからも継続実行し、日々邁進していく所存でございます。



個人的には陽正会ローカルcommonsウィル、新市福祉会の高齢者施設では医者として、そして医師であることを活かして施設利用者の方に嚆下しやすい食事を提供できる調理師として、ローカルcommonsしんいちガーデンテラスにて活動をしています。

またこの度、就労継続支援B型事業所の利用者の方と共に、「New York Style Rose Cheese Cake」を開発。福山のお土産にふさわしいものとされる「薔薇グッズ」の認定をいただきました。これからも続けて、様々なことにもチャレンジしてまいります。

私どもの10年間の歴史を誇りと思うとともに、これからも地域密着型の場所づくりに貢献していきたいと考えております。そのためにも地域の皆様からのご協力は必須であります。どうぞご指導ご鞭撻をよろしくお願いたします。



local commons
Shinichi

ローカルcommonsしんいちガーデンテラス ふくやまバラ祭に出店しました

第27回 みんなで選ぼう!
2024新作ばらグッズ!

みなさまのおかげにより
New York Style
Rose Cheese Cake
が
認定されました~♪

みなさまからの「いいね!」直定から始まった一次審査。
続いてドネドネの試食会のある二次審査に突入~♪
そしてこの度、認定証をいただくこととなりました~(´▽`)♪
今後は福山ばら祭りにて出店し、様々な場所で、福山ばらグッズ
として販売してゆくこととなります。
本当にありがとうございました。

福山ばら祭実行委員会
福山ばら祭実行委員会事務局
〒740-0292 福山 福山ばら祭実行委員会事務局
〒740-0292 福山 福山ばら祭実行委員会事務局



サンプルも自分達で作ったよ~♪



New York Style
Rose Cheese Cake!!

1本540円ですが、お店へ買いに来て下されば420円になります。
ぜひぜひ、ガーデンテラスへお立ち寄り下さいね!!
販売はガーデンテラス・道の駅(ふちゅう)でしています。
カフェでも召し上がれます。ランチのデザートにいかがですか~
ランチお弁当の注文は090-4744-0141(ガーデンテラス)



多世代交流施設 ローカルコモンズしんいち ガーデンテラス

認知症対応型通所介護事業所



お餅つきをしました。



上手に出来たよ



障がい者就労継続支援 B型事業所



桜を見に行きました。



お花見弁当



美味しい◎



収穫するで〜!



心を込めて…綺麗にね!



桜を見ながら庭でお弁当を食べました。



ケーキ作りに挑戦〜
楽しい☆



上手に盛り付けたよ(*艸*)

ガーデンテラスふちゅう

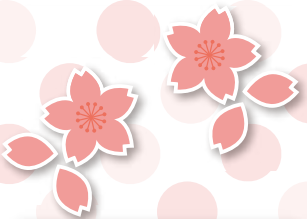


ふちゅうにおいても、カフェ、お弁当づくりなど... 日々がんばってま〜す。

特別養護老人ホーム ジョイトピアおおさ



お花見



ティータイム

端午の節句



抹茶を点てました



梅しごと

Two Moon's Kitchen

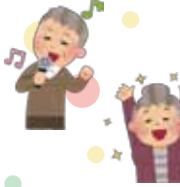
通所介護事業所 ジョイトピアおおさ



カラオケ



はいチーズ!



ジェンガ

作品作り



そら豆収穫したよ。



いちごがり



ケアハウスおおさ



いちごパフェ作り



介護老人保健施設 ジョイトピアしんいち (入所)

節分

「鬼は外！福は内！」



書道

「みなさん、お手本をよく見てきれいに書かれてます！」



お花見

「桜を見に行きました。」



Two Moons Lunchに行きました

「おいそ〜〜！」



介護老人保健施設 ジョイトピアしんいち 通所リハビリ (デイケア)

今年もお花見ドライブに行ってきました。天候も良く満開の桜を楽しむことができました。



曜日対抗選手権

デイケアでは曜日対抗選手権を2か月に1度行っています。同じゲームで曜日ごとに得点を競い、年間を通してどの曜日が優勝するかを競いあっています。各曜日の団結力がどんどん高まっています。



新職員紹介

優しく明るく元気にがんばります！
よろしくお祈りします。

ジョイトピアしんいち

上角 美幸

ケアワーカー

いつも笑顔でおもいやりを持って頑張ります。

小川 聖太

理学療法士

これまで岡山の病院に勤めて、約20年振りに地元に戻ってきました。常金出身なので少しでも地域に貢献できるように頑張ります。ちなみに大のカープファンです。

伊藤 史恵

ケアワーカー

利用者さんにまた来たいなと思っていただけよう頑張ります。

伊東 操

理学療法士

出身は府中市ですが地元のように感じる新市町で働くことができ、嬉しく思っています。よろしくお祈りします。

山田 幸代

事務

まだまだ戸惑うときもありますが、ポジティブシンキングでがんばろうと思います。

ガーデンテラスふちゅう

上田 真弓

職業指導員

4月1日よりガーデンテラスふちゅうでみんなと笑顔で楽しく"キレイ"な施設にと頑張っています!!ヨロシ〜クネ

平田 由佳

職業指導員

ガーデンテラスふちゅうの皆さんと一緒に、楽しく元気に頑張りたいと思います。

ジョイトピアおおさ

森下 夏美

ケアワーカー

好きな食べ物：お魚

趣味：読書

一言：ご利用者様に「来てよかった」と思っていただけよう、頑張りますのでよろしくお祈りいたします。

野村 昌恵

介護支援専門員

好きな食べ物：甘いもの

一言：早く仕事に慣れて信頼される介護支援専門員になれるよう頑張りたいと思います。

吉岡 尚子

ケアワーカー

好きな食べ物：果物

一言：利用者様が笑顔で安心して過ごしていただける環境をつくれるように頑張ります。

高橋 香代子

洗濯・清掃

好きな食べ物：おせんべい

趣味：太極拳・トレッキング

一言：丁寧な仕事を心がけていきたいです。

小林 千晴

ケアワーカー

好きな食べ物：エビフライ、甘いもの、スナック菓子

一言：利用者さんの笑顔を引き出せるサービスを提供していき「あなたに会えてよかった」と言ってもらえるように努めていきたいです。

ランチ・お弁当の注文をお待ちしております!!

ガーデンテラス
ふちゅう



カフェ営業日	月～金 11:30～16:00 (ランチの提供時間 11:30～14:00)		
	定休日 (土、日祝日、毎週第3木曜日)		
カフェメニュー	日替わりランチ	500円	
	日替わり弁当	500円	(おかずのみ 400円)
	飲み物	250円	(テイクアウト 150円)
	ケーキ	300円	
	夕食のお弁当	500円	(お渡し時間 11:30～17:00)



お問い合わせは下記まで

TEL : 070-4305-3655 Fax : (0847) 45-0081 府中市元町43-1 管理者:小川征志

URL <http://www.joytopia.or.jp> E-mail honbu@joytopia.or.jp ご意見・ご感想・ご要望をお寄せ下さい。

編集後記

暑い日が続いていますが、皆様いかがお過ごしでしょうか。
 昨年の5月、新型コロナウイルスが5類へ移行されました。ようやく皆様の笑顔が見られる事を嬉しく思いますが、今後も感染対策を継続しながら、少しずつ以前のような生活を取り戻していきたいと考えています。
 いろんなことが起こるこの頃ですが、楽しむことを忘れずに、少しでも多くの『幸せ』を実感できますように☆

